

**Dichtungstechnik  
für höchste  
Anforderungen**



- Boden- und Mauerdurchführung mit extra breiter Gummimanschette
- wasserdicht bis 6 bar

Aladin AG  
Industriestrasse 18a  
9630 Wattwil

Telefon: 071 988 66 60  
Telefax: 071 988 66 62  
E-Mail: [info@aladinag.ch](mailto:info@aladinag.ch)  
Internet: [www.aladinag.swiss](http://www.aladinag.swiss)

**ALADIN - Durchführungssysteme**

# ALADIN - Durchführungssysteme

## Werkstoff:

Rohr	PP
Manschette	EPDM
Spannbriegen	V2A

## Einsatz:

Bodendurchführungen, Mauerdurchführungen, Wanddurchführungen

**Vorteil:** Mit extra breiter Gummimanschette bis 6 bar dicht

## Wanddurchführung

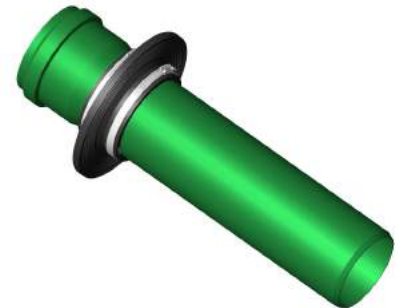
- Wandstärke individuell anpassbar
- 2 Montagedeckel
- beidseitige Steckmuffe PP/PVC/PE



Artikel-Nr.	Durchmesser	Wandstärke	Verfügbarkeit
70.9467	110	25 cm	ab Lager
70.9469	110	30 cm	auf Anfrage
70.9466	125	25 cm	ab Lager
70.9470	125	30 cm	auf Anfrage
70.9468	160	25 cm	ab Lager
70.9471	160	30 cm	auf Anfrage

## Bodendurchführung

- Länge 50 cm
- Steckmuffe für PP/PVC/PE



Artikel-Nr.	Durchmesser	Länge	Verfügbarkeit
70.9203	110	50 cm	ab Lager
70.9204	125	50 cm	ab Lager
70.9205	160	50 cm	ab Lager



Industriestrasse 18a  
9630 Wattwil

Telefon: 071 988 66 60  
Telefax: 071 988 66 62  
E-Mail: [info@aladinag.ch](mailto:info@aladinag.ch)  
Internet: [www.aladinag.swiss](http://www.aladinag.swiss)